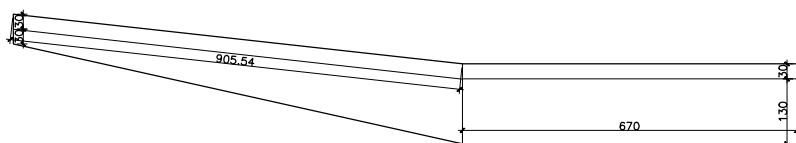
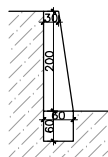


MURO 01 - RUA JOSIAS PALACIO PELAIS (PÃO COM OVO)

MURO 20



PLANTA BAIXA

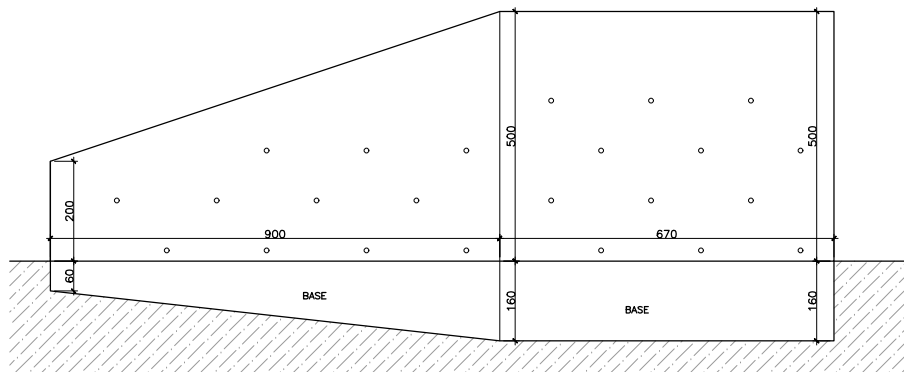


SESSÃO A

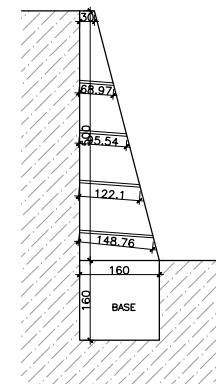
BASE = 0,36 m²

ELEVAÇÃO = 0,90 m²

TOTAL SESSÃO = 1,26 M²



ELEVÇÃO DO MURO DE CONTENÇÃO



SESSÃO B

BASE = 2,56 m²

ELEVAÇÃO = 4,75 m²

TOTAL SESSÃO = 7,31 M²

MEMORIA DE CALCULO MURO 20

ESCAVAÇÃO = (0,36+2,56=2,92 /2,00=1,46 x9,00=13,14M³)+(2,56x6,70=17,15 M³)=30,29 M³

FORMA = 65,00 x2,00=130,00 M²

CONCRETO = (1,26+7,31=8,57/2,00=4,28x9,00=38,56 M³)+(7,31x6,70=48,97 M³) = 87,53 M³

BARBACANS = (1,48 x4,00= 5,92)+(1,22x4,00=4,88)+(0,95x3,00=2,85)+(0,68x3,00=2,04)+(1,19x2,00=2,38)+(0,95x2,00=1,90)+(0,65x3,00=1,95)=21,92 M

GUARDA CORPO = 0,00 M

COLCHÃO DRENANTE = 65,00x0,15=9,75 M³